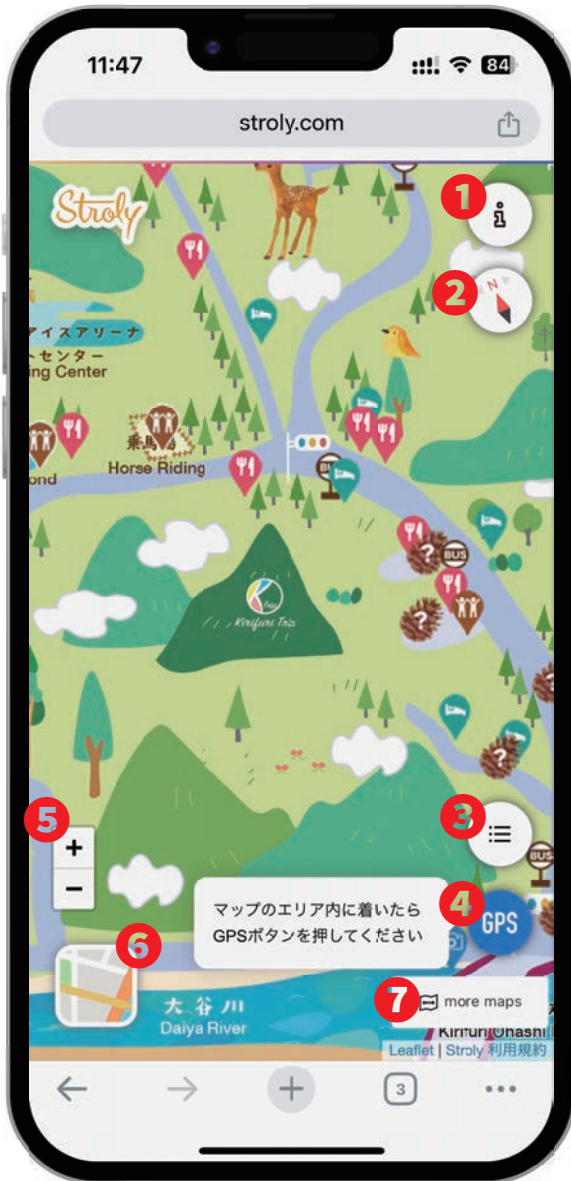




星降る森への のぼり坂

日光霧降地域デジタル MAP の使い方

< 基本画面 >



< イラストマップ >



- ① 「i」ボタン...クリックすると、このマップの情報などを見ることができます。
- ② コンパスボタン...イラストマップが回転した状態でコンパスボタンを押すと、マップを開いた状態に戻ります。この状態で、コンパスボタンを押すと、画面の上を北にしてイラストマップが回転します。標準地図が回転した状態でコンパスボタンを押すと、画面の上を北にして標準地図が回転します。
- ③ スポットリスト...スポットのリストを表示します。
- ④ GPSボタン...現在地をマップに表示するためのボタンです。ルーム機能を利用している場合は、クリックするとウインドウが開き、現在地共有の許可を行うことができます。
- ⑤ ーボタン...マップの拡大縮小を行うためのボタンです。
- ⑥ マップ切り替えボタン...イラストマップと標準地図を切り替えるためのボタンです。標準地図では、more mapsで選択されているマップが表示されます。
- ⑦ more maps...クリックすると、選択できる標準地図と、現在のマップと同じボードに含まれているマップが表示されます。

< 閲覧時の推奨環境 >

- OS
- ・ iOS 15.4 以上
- ・ Android 7 以上
- ブラウザ
- iOS
- ・ Safari 15.4 以上
- ・ Google Chrome 最新版
- Android
- ・ Chrome 92 以上
- ・ Firefox for Android 90 以上



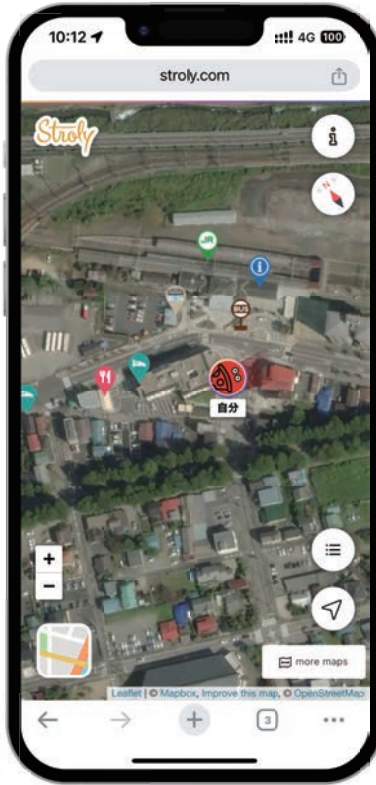
マップの使い方に関する詳細はこちら



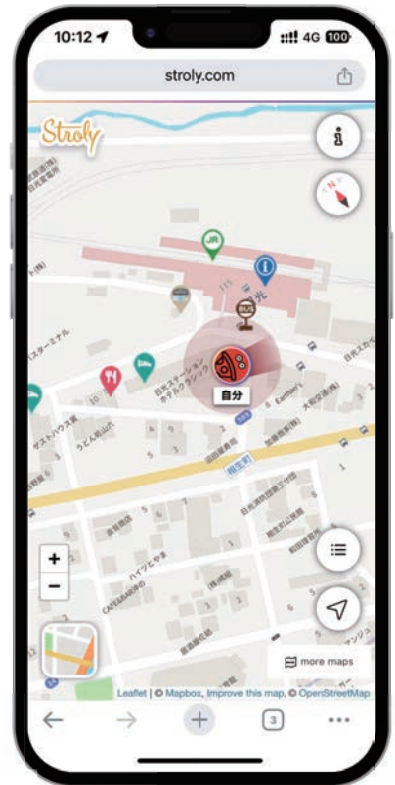
マップ切り替えボタンでイラスト・衛星写真・Google Mapsの3種類に切り替え可能



イラストマップ



衛星写真



Google Maps



マップ内のアイコンをタップするとお勧め施設の情報が表示されます



スポットリスト

- 飲食店
- アクティビティ
- 宿泊施設
- フォトスポット
- 星空スポット
- 限定イベント
- お土産店
- インフォメーション
- 警察署・交番
- 私鉄駅
- JR 駅
- バス停
- お寺
- 神社
- 美術館
- キリフリの見どころ



スポット詳細ページ



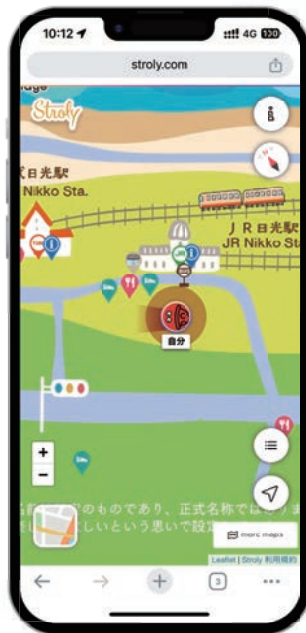
マップエリア内に到着して、経路検索する場合 (iPhoneの場合)



① 現在地を表示するをタップ



② 許可をタップ



③ 自分アイコンが現在地です



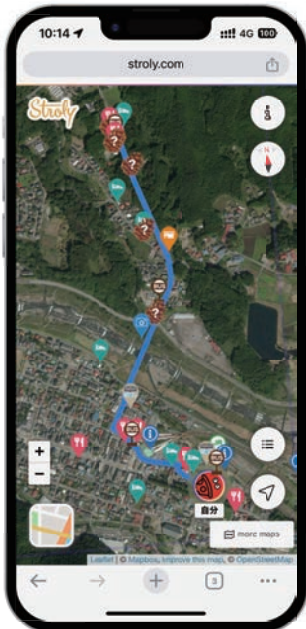
④ スポットのアイコンをタップ



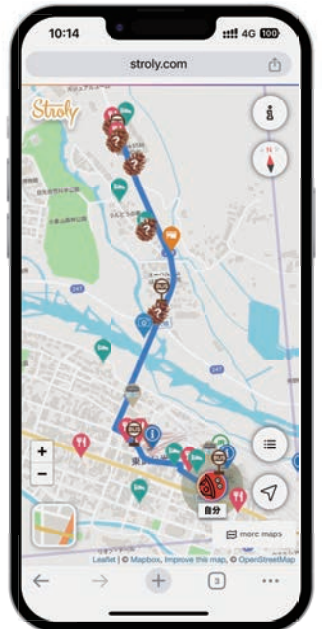
⑤ 店名右の矢印をタップ



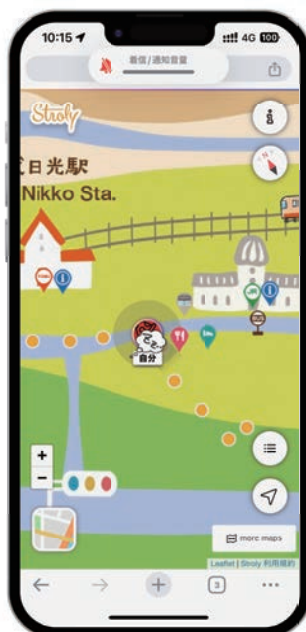
⑥ 現在地からの経路が表示されます



⑦ 衛星写真での経路



⑧ Google Mapsでの経路



< マップエリアに到着したら >

- ・ QR コードなどから MAP ページを起動する
- ・ GPS を起動して現在地を確認する
- ・ 現在地からお勧めスポットまでの経路検索する
- ・ お勧めスポットの情報をゲットする
- ・ 実際に行きたい施設に行ってみる

< 便利な使い方 >

- ・ 手持ちの端末の OS によって、日本語が英語のマップを自動的に表示
- ・ 現在地から目的地までの行き方を表示
- ・ 気になる施設の情報をゲット (全施設・掲載許可)
- ・ 実際のマップ (Google と衛星写真) を切替表示できる

< ご注意 >

- ・ イラストマップを見ながらマップ圏内を移動する場合、GPS 機能の反応などの関係で、車やバイクなど高速での移動の場合はうまく作動しない場合がございます。徒歩でのご利用をお勧めします。
- ・ イラストマップ内にピン付けされた位置情報の関係で、GPS を作動した場合でも実際の場所とは異なる場合がございます。
- ・ 紙のマップ (A4) も協力施設に設置しておりますので、デジタル以外でのご利用を希望される方は各施設へお問い合わせください。



協力施設にて展示・配布しています(A4マップ・QRコード etc)





Kirifuri Trip

Digital Map



[デジタルマップはこちら]
QRコードを読み込み、MAPをタッチ！位置情報と連動しスマホで詳しい情報がご覧いただけます。



星降る森へののぼり坂
Kirifuri Trip

Kirifuri Trip
星降る森へののぼり坂・制作委員会

こちらのデジタルマップは、日光霧降地域のためだけにとっても可愛くデザインされたイラストマップに、実際の地図の位置情報（Google Maps）を重ね合わせて、見た目も良く使い勝手も良いものとなっています。

こちらのマップは、日光市在住の有志によって作成された、地元の人間が作った地図になります。また、マップ内に掲載している各施設は、全て賛同・許可をいただいて掲載していますので、ガイドブックや観光サイトにはないような情報もあるかもしれません。

イラストの中の物語が実際の場所と連動しているので、ワクワクしながら霧降観光を楽しんでいただける一助となればと思います。

日光旅行の事前準備の参考ツールとして、実際に訪れた時の道しるべとして、ぜひご利用ください！